



WeWebU Open Input Management Suite

Die umfassende und verteilbare Lösung für das
Input Management aller Dokumente

- ▶ Kostensparend, flexibel, erweiterbar und bedienerfreundlich
- ▶ Optimale Abstimmung auf individuelle betriebliche Anforderungen
- ▶ Moderne .NET-Architektur
- ▶ Konfiguration statt Programmierung
- ▶ Idealer Ersatz für VB6-Anwendungen



Importieren Sie Dokumente ins ECM-System, wie es Ihnen passt!

Geschäftsbriefe, Rechnungen, Formulare, E-Mails, Faxe, interne Dokumente – bewältigen Sie die tägliche Flut an Dokumenten aller Art mit der WeWebU Open Input Management Suite!

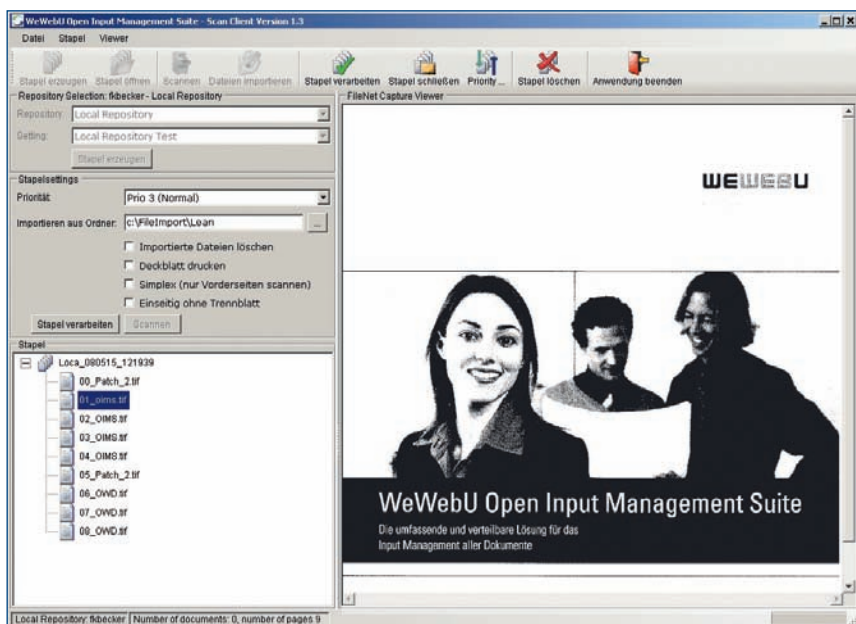
Diese modulare Programmsuite für das Input Management ist nicht nur zukunftssicher und benutzerfreundlich, sondern auch ganz einfach anpassbar – und zwar durch Konfiguration statt Programmierung. Individuelle Input-Management-Lösungen, die selbst höchste Anforderungen an Funktionalität, Stabilität und Skalierbarkeit erfüllen, sind damit schnell erstellt. Papierbasierte Posteingangsprozesse werden genauso unterstützt wie die Massenverarbeitung von elektronischen Dokumenten.

Mit der WeWebU Open Input Management Suite gelingt es, den Prozess zur Erfassung von Dokumenten optimal auf individuelle betriebliche Anforderungen abzustimmen, denn dieser kann sehr einfach auf verschiedene Prozessschritte und Arbeitsstationen verteilt werden. Umfangreiche Mechanismen zum Monitoring und zur Fehlerbehandlung sorgen für störungsfreien und wartungsarmen Betrieb auch in hochproduktiven Systemumgebungen mit großen Dokumentenvolumina. Die Anwender profitieren von

ergonomischen Benutzeroberflächen – natürlich mehrsprachig, die ihnen beim Erledigen administrativer Aufgaben genauso helfen wie beim Scannen, Importieren und Indizieren von Dokumenten.

Die WeWebU Open Input Management Suite ist komplett in .NET implementiert und garantiert somit Zukunftssicherheit. Aufgrund ihrer modernen, flexiblen Plugin-Architektur sind damit erstellte Applikationen in jeder .NET-kompatiblen Programmiersprache einfach erweiterbar, z.B. für die Integration beliebiger OCR/ICR-Produkte in den Erfassungsprozess. Mit der WeWebU Open Input Management Suite können Kunden von IBM FileNet Capture Professional ihre oftmals individuell entwickelten Visual Basic (VB6) basierenden Dokumenteingangslösungen effizient nach .NET migrieren und zukunftssicher weiterentwickeln.

Die WeWebU Open Input Management Suite bietet die volle Flexibilität einer Individualentwicklung und gleichzeitig die Robustheit und Wartbarkeit eines Standardprodukts. Das sorgt für sinkende Projektkosten, reduzierte Laufzeiten und eine geringere Total Cost of Ownership gerade bei komplexen Projekten im Bereich des Input Management.



Die intuitiv bedienbaren Benutzeroberflächen der WeWebU Open Input Management Suite lassen sich vollständig an die Anforderungen der Nutzer anpassen.

Import von Dokumenten aus unterschiedlichen Quellen

Die WeWebU Open Input Management Suite eignet sich überall dort optimal, wo Dokumente aus unterschiedlichen Quellen inklusive Metadaten weitgehend automatisiert in IBM ECM-Repositories eingestellt werden sollen. Dokumentquellen können sein:

- » Papierbasierte Dokumente am Posteingang, z.B. Rechnungen, Lieferscheine, Verträge, Bewerbungen, ...
- » Papierbasierte Dokumente im Unternehmen, z.B. Zeugnisse, Skizzen, Quittungen, ...
- » Elektronische Dokumente am Posteingang, z.B. Faxe, E-Mails, ...
- » Elektronische Dokumente im Unternehmen, z.B. Formulare, Fotos, Pläne, ...

Features

Die WeWebU Open Input Management Suite bietet eine Vielzahl von Features für individuelle Input-Management-Lösungen:

Allgemein

- » DIE einheitliche Lösung für Papier- und elektronische Dokumente (Scannen, Fax, E-Mail, Dateisystem)
- » Optimale Abstimmung auf individuelle Geschäftsanforderungen
- » Einfachste Bedienung auch durch ungelernte Arbeitskräfte
- » Vollständiges Customizing der Benutzeroberflächen
- » International einsetzbar durch Mehrsprachigkeit
- » Beliebige Verteilung des Erfassungsprozesses auf verschiedene Prozessschritte und Arbeitsstationen
- » Einfache Erweiterbarkeit durch moderne .NET-Architektur
- » Idealer Ersatz für veraltete Visual Basic Lösungen
- » Nutzung von IBM FileNet Capture Professional

Stapelerzeugung

- » Komfortables Scannen von Papierstapeln mit Hilfe des WeWebU Scan Clients
- » Automatischer Import von elektronischen Dokumenten mit Hilfe des WeWebU Input Managers
- » Erstellung individueller Stapelvorgaben per Konfiguration

Stapelverarbeitung

- » Manuelle, halb- und/oder vollautomatische Stapelverarbeitung mit frei konfigurierbaren Komponentenabläufen, z.B.:
 - Bildverbesserung
 - Vollautomatische Indizierung mittels OCR/ICR, Barcode/Data-Matrix
 - Bildung von Dokumenten und Vorgängen
 - Abgleich mit Datenbanken oder Backend-Systemen
- » Aufteilung der Komponenten auf beliebig viele Instanzen
- » Manuell oder halbautomatisch:
 - Indizierung & Qualitätssicherung durch Sichtkontrolle mit Hilfe des WeWebU Index Client
 - Export des Stapels, einzelner Dokumente oder Seiten
- » Anstoßen der Weiterverarbeitung im IBM ECM-System



Unterstützte Repositories

Die WeWebU Open Input Management Suite unterstützt die folgenden ECM-Repositories.

IBM ECM-Systeme:

- » IBM FileNet Image Services
- » IBM FileNet Content Services
- » IBM FileNet Content Manager
- » IBM Content Manager (CM8)

Adapter für weitere Systeme sind auf Anfrage erhältlich.

Intuitiv weiterarbeiten mit dem WeWebU OpenWorkdesk

Sind die Dokumente im IBM ECM-System erfasst, beginnt die eigentliche Sachbearbeitung. Um diese zu unterstützen, entwickelte WeWebU den OpenWorkdesk - eine Suite von ECM-Applikationen mit einem intuitiv bedienbaren Web 2.0 Frontend. Damit können auch Anwender, die über keinerlei Erfahrung mit ECM-Systemen verfügen, modernste Funktionalitäten eines IBM ECM-Systems ohne größeren Einarbeitungsaufwand nutzen. Die Bedienung erfolgt in einem beliebigen Internet-Browser, dadurch wird keinerlei Installation an den einzelnen Arbeitsplätzen notwendig. Über ein feingranulares Rechte- und Rollenkonzept werden dem Benutzer genau die Informationen und Funktionalitäten zur Verfügung gestellt, die er zur Erledigung seiner Aufgaben benötigt.

Der WeWebU OpenWorkdesk bietet eine Reihe von Features, die ein schnelles und effektives Arbeiten ermöglichen, u.a. Tastaturkürzel, Kontextmenüs, Dokumentenimport per Drag & Drop, Mehrsprachigkeit und eine vollständige Online-Hilfe. Über vielfältige Konfigurationsmöglichkeiten lassen sich seine Standard-Funktionalitäten einfach an individuelle Anforderungen der Kunden anpassen.

Anwendungsbeispiel: Unterstützung des Rechnungseingangs

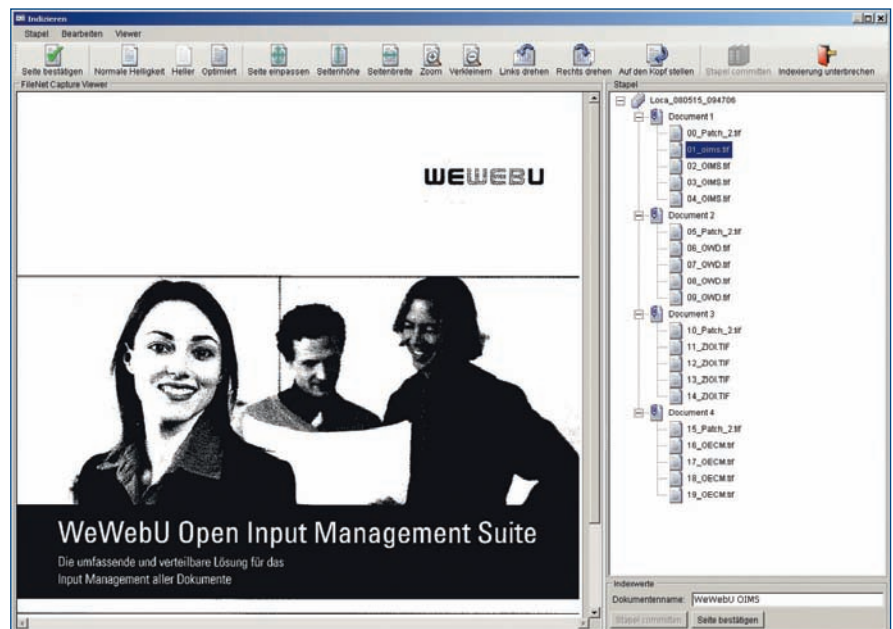
Ein Beratungsunternehmen hat seine Arbeiten abgeschlossen. Wenige Tage später erhält der Auftraggeber seine Rechnung in Papierform. Die Mitarbeiter im Posteingangszentrum sortieren die Geschäftspost vor und legen Trennblätter zwischen die einzelnen Dokumente. Sie wählen als Stapelvorlage „Rechnungseingang“ und scannen die Rechnung des Beratungsunternehmens mit allen anderen Rechnungen, die an diesem Tag per Post eingehen.

Im Hintergrund startet nun die automatische Verarbeitung: Die schwarzen Ränder rund um die gescannten Seiten werden entfernt und die einzelnen Seiten der Rechnung als zusammengehöriges Dokument erkannt. Mit Hilfe von ICR/OCR-Technologien werden u.a. die Bestell- und Lieferantenummer ausgelesen. Dadurch und durch die ausgewählten Stapelvorgaben werden die wichtigsten Indexwerte schon vorgelegt. Im WeWebU Index Client prüft ein Mitarbeiter dann lediglich die Qualität der gescannten Rechnung und bestätigt die Übereinstimmung mit dem Papierdokument

per Knopfdruck. Manuelles Indizieren ist mit der Open Input Management Suite nur noch in Einzelfällen notwendig. Die Rechnung des Beratungsunternehmens steht nun im IBM ECM-System zur Verfügung.

In der Abteilung Rechnungswesen wird eine Sachbearbeiterin per E-Mail benachrichtigt, dass neue Rechnungen eingegangen sind. Sie ruft die Rechnung des Beratungsunternehmens auf und stellt fest, dass ein Leistungsnachweis fehlt. Sie bittet das Unternehmen, diesen per Fax nachzusenden. Der nachgesendete Leistungsnachweis wird vom WeWebU Input Manager vom Faxserver abgeholt, ohne manuelle Interaktion ins IBM ECM-System eingestellt und aufgrund der Faxnummer automatisch dem richtigen Lieferanten zugeordnet.

Alle Dokumente zur Rechnung – ob papierbasiert oder elektronisch eingegangen – liegen so schnell im IBM ECM-System vor und können effizient bearbeitet werden.



Die Anzeige der Dokumentstruktur und eine Vorschau ermöglichen eine schnelle Qualitätskontrolle.

Ihr Partner: WeWebU Software AG



Die WeWebU Software AG ist der Spezialist für Enterprise Information Management. Mit unseren Standard-Produkten können Unternehmen auf ihre komplette Informations-Infrastruktur aus einer einheitlichen, prozessorientierten Arbeitsumgebung zugreifen. Sie sparen dadurch Kosten, erhöhen die Produktivität ihrer Mitarbeiter, treffen schnellere und bessere Entscheidungen und machen ihr Unternehmen insgesamt agiler.

Die WeWebU Software AG ist international tätig. Sie kooperiert mit führenden EIM-Herstellern und -Dienstleistern und ist Advanced Business Partner der IBM. Zum stetig wachsenden Kundenkreis der WeWebU Software AG gehören z.B. der Bayerische Rundfunk, die SAPERION AG, die Siemens AG und die DATEV e.G., Unternehmen aus dem Finanzdienstleistungs-Bereich wie Hamburger Sparkasse, Sparkasse Bremen, UniCredit Leasing, die Visana Gruppe und die NÜRNBERGER Versicherungsgruppe sowie mehrere Bundes- und Landesbehörden in den USA wie das California Department of Public Health.



WeWebU Software AG - Hauptstr. 14 - 91074 Herzogenaurach - Germany
T: +49 (9132) 83660-0 - F: +49 (9132) 83660-18 - kontakt@wewebu.de

www.wewebu-software.com